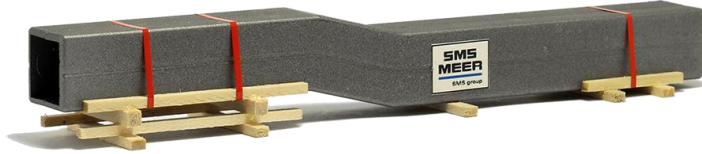




693435 Stahlbauteil, rostig (160 mm) ..... 13,50



693232 Schredderwalze (125 mm) ..... 17,80



693436 Vierkantröhr geknickt, silber (155 mm) ..... 14,20



693437 Vierkantröhr geknickt, rostig (155 mm) ..... 14,20



693431 Überseekiste "Hanomag" (2 Stück à 75 mm) ... 18,40



693434 Überseekiste "Krupp" (2 Stück à 50 mm) ..... 16,40



693433 Überseekiste "MAN" (2 Stück à 50 mm) ..... 16,40



693432 Überseekiste "Maschinenfabrik Esslingen" (2 Stück à 75 mm) ..... 18,40



693440 Röhrenstapel, rostig (95 mm) ..... 7,60



693300 Knickflanschrohr, rostig (100 mm) ..... 14,80



693439 Röhrenstapel, rostig (60 mm) ..... 4,60



693418 Röhrenstapel, silber (200 mm) ..... 7,40



693450 Kiste, klein (70 mm) ..... 12,00



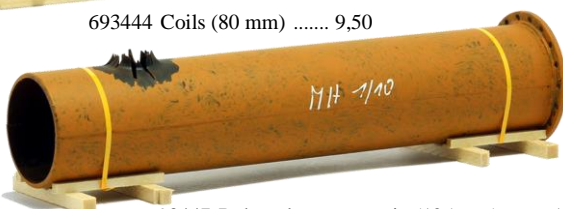
693441 Röhrenstapel, braun (200 mm) ..... 7,50



693444 Coils (80 mm) ..... 9,50



693442 Röhrenstapel, grau (200 mm) ..... 7,90



693447 Rohr geborsten, rostig (125 mm) ..... 12,80



693411 Turbinenteile auf Transportgestell (120 mm) ..... 13,50



693443 Röhrenstapel, anthrazit metallic (200 mm) ..... 8,20



693372 Transportkiste (100 x 52 x 55 mm) ..... 19,50



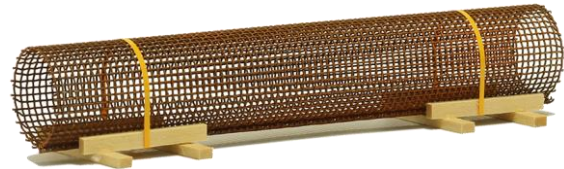
693438 Röhrenstapel, rostig (200 mm) ..... 8,70



693445 Bleche (100 mm) ..... 7,40



693446 Holzverschalte Trommel (120 mm) ..... 18,40



693451 Bewehrungskorb (120 mm) ..... 16,50



693448 Flansche (80 mm) ..... 12,50



693452 Überseekiste (140 mm) ..... 9,90



693449 Röhrenstapel geknickt, rostig (125 mm) ..... 12,50



693425 H-Profil-Stahlträger auf Transportgestell "Hoesch" (195 mm) ..... 11,00



Pressmüllcontainer ..... 4,50  
693427 weiß                      693428 blau                      693429 rot                      693430 grün



693423 Transformator, resedagrün ..... 18,50



693422 Transformator, enziablau ..... 18,50



693024 Rotorflügel mit Warnbedruckung (350 mm) -Herpa- ..... 7,95